

## Spécifications

### Acquisition

- **Echantillonnage**
  - **Minimum = 100 millième de seconde**
  - **Maximum = 1 minute**
- **Nombre de registres**
  - **Minimum = 1**
  - **Maximum = 32**
- **Capacité d'emmagasinage**
  - **Aucune limite sur le nombre de fichier d'acquisition. (La capacité du disque est la seule contrainte)**
  - **2 G octets maximum par fichier d'acquisition**
  - **Un fichier de 720,000 points avec un échantillonnage à la seconde de 32 registres (environ 8 jours) nécessite environ 107 Méga Octets sur disque**
- **Aucune limite sur le nombre de fichier d'étiquette**

### Graphique

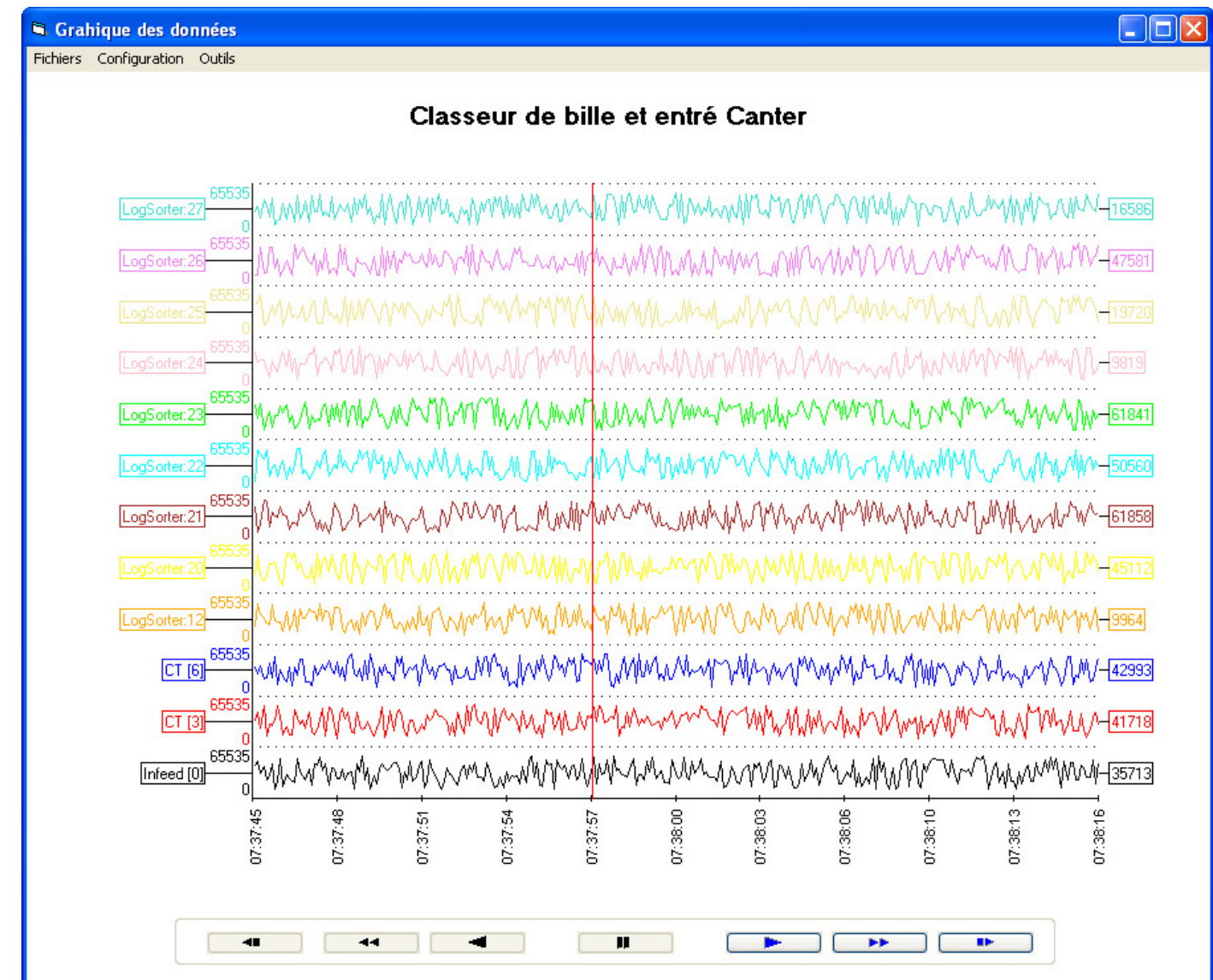
- **16 plumes maximum par graphique**
- **Pas de limite sur le nombre de graphique**
- **Possibilités d'ouvrir et de sauvegarder les propriétés du graphique**
- **Impression du graphique**
- **Visualisation en temps réel de l'acquisition**
- **Visualisation d'un fichier d'acquisition**
- **Possibilité d'avancer et de reculer dans le fichier d'acquisition**

### Exportation

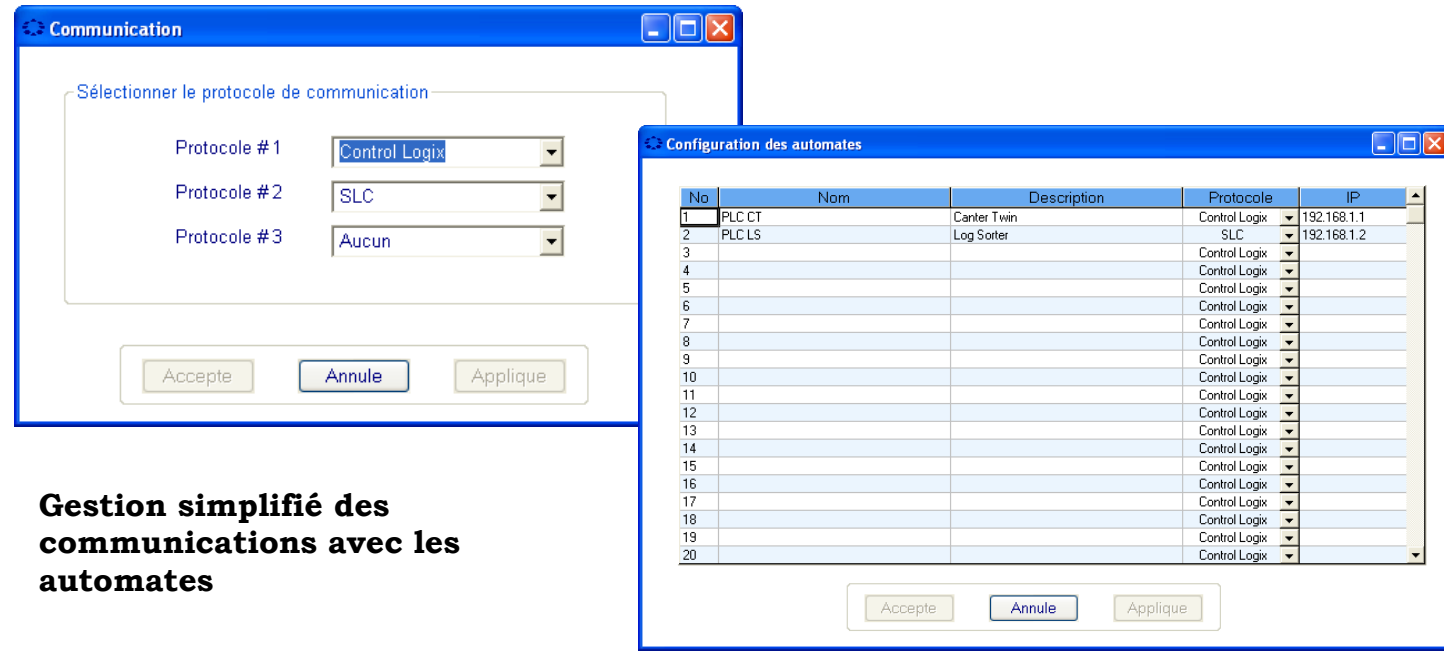
- **En format PDF du graphique courant**
- **En format CSV des données du graphique courant**
- **En format CSV des données du fichier d'acquisition**



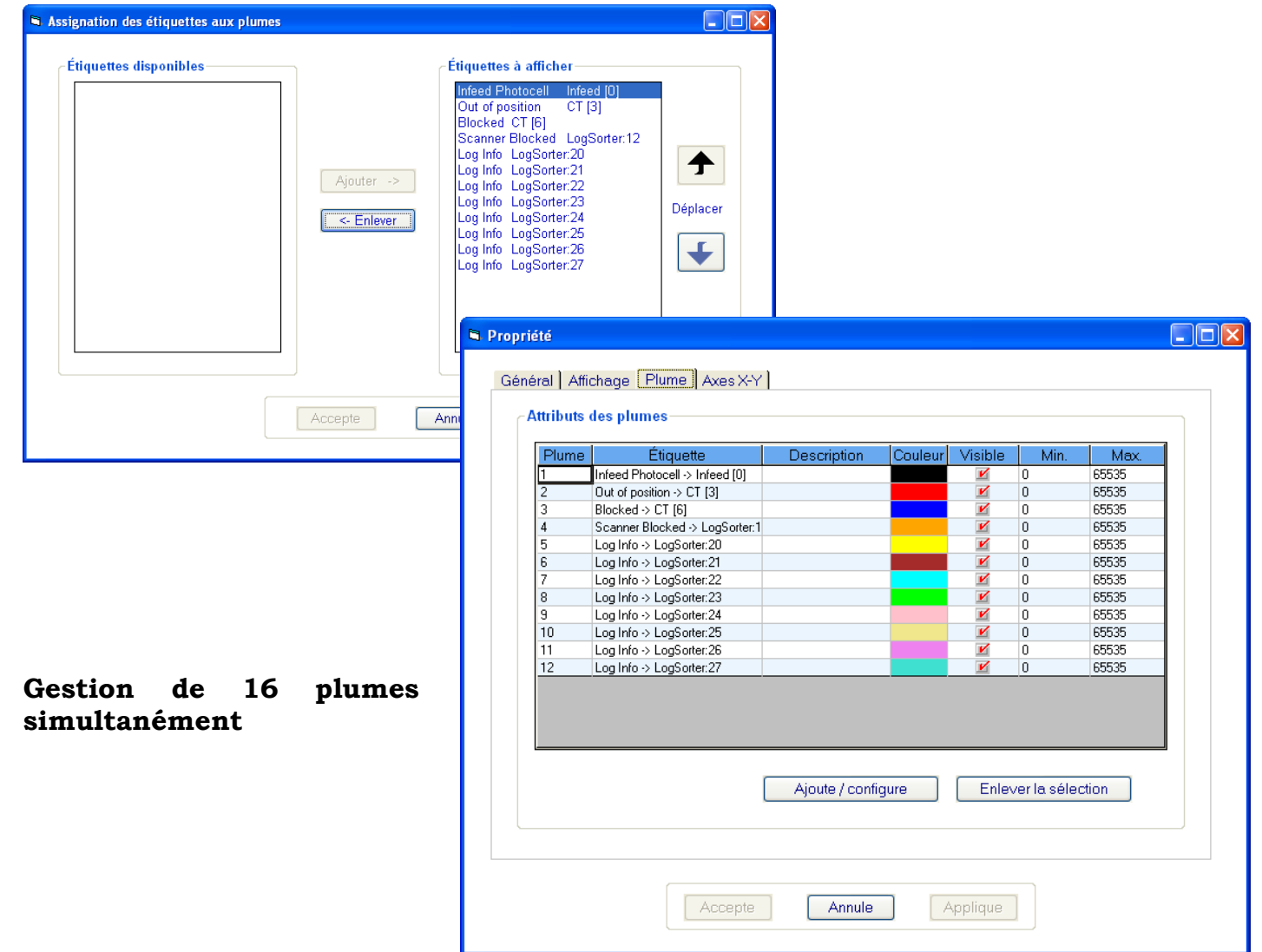
## DIAGNOSTIC D'USINE



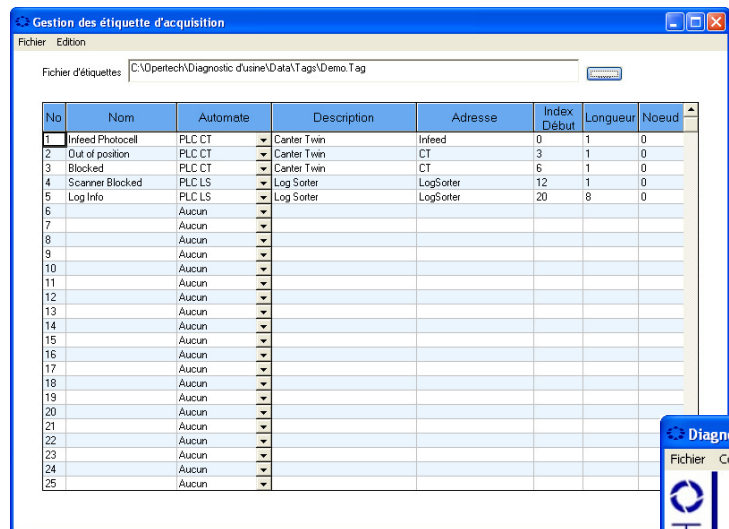
**Le diagnostic d'usine recueille l'information de vos Automates Programmables et les sauvegarde sur base de données pour analyse et génération de graphique permettant d'identifier les blocages et les pertes de temps.**



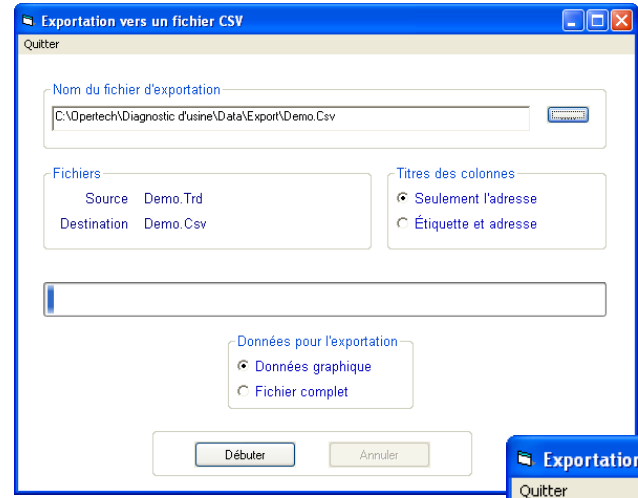
**Gestion simplifié des communications avec les automates**



**Gestion de 16 plumes simultanément**



**Acquisition de 32 registres provenant de différents automates**



**Exportation en format :**

- CSV pour analyses plus approfondie.
- PDF pour présentation

**Aucune limite sur le nombre de fichier d'acquisition. (La capacité du disque est la seule contrainte)**

